



UN COLLÈGE POUR REPRÉSENTER L'ENSEMBLE DES STRUCTURES DE MÉDECINE GÉNÉRALE

Le Collège de la Médecine Générale fédère depuis 2009 les principales organisations de médecine générale :

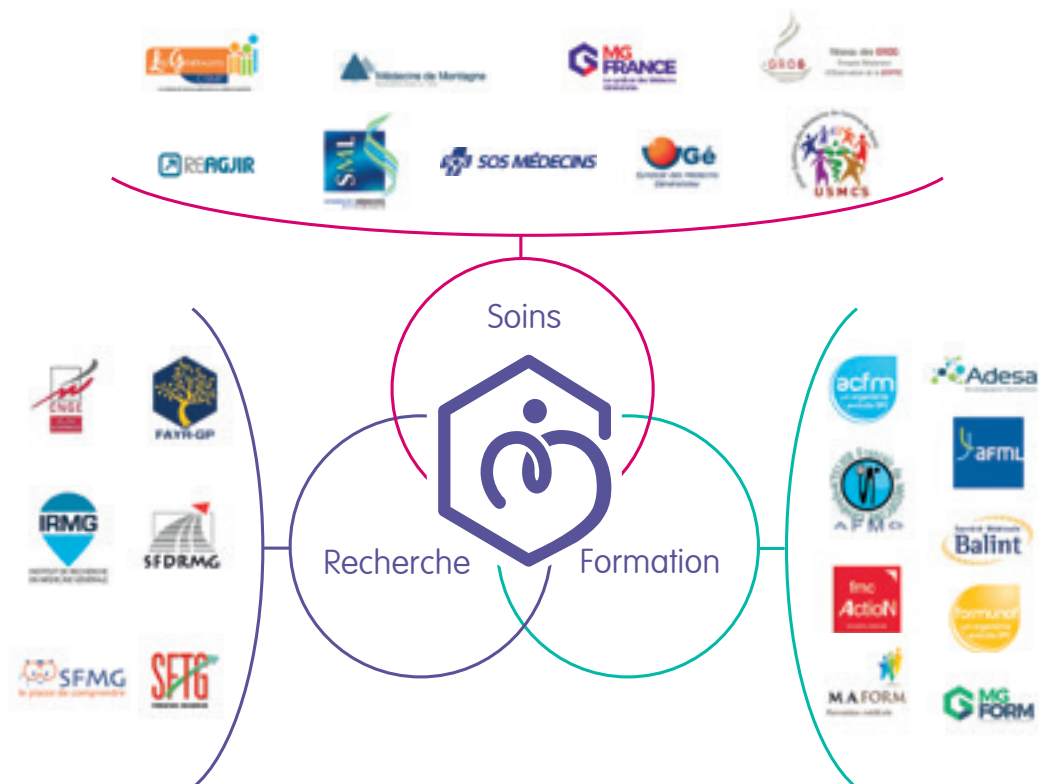
- Syndicats représentatifs
- Structures scientifiques
- Structures académiques
- Structures de formation
- Associations pour la promotion de la spécialité



DES CHAMPS D'INTERVENTION POUR DISPOSER DE TOUTES LES COMPÉTENCES DE LA PROFESSION

La médecine générale est une discipline scientifique développée par des structures de formation et de recherche et, au sein de l'université, par des médecins généralistes enseignants-chercheurs et/ou formateurs.

Ces champs d'intervention (soins, formation, recherche) sont représentés par les 24 structures membres du Collège, et lui confèrent ainsi **une triple expertise : scientifique, professionnelle et politique.**



UN COLLÈGE POUR MUTUALISER LES CONNAISSANCES, LES PRATIQUES ET LES EXPERTISES



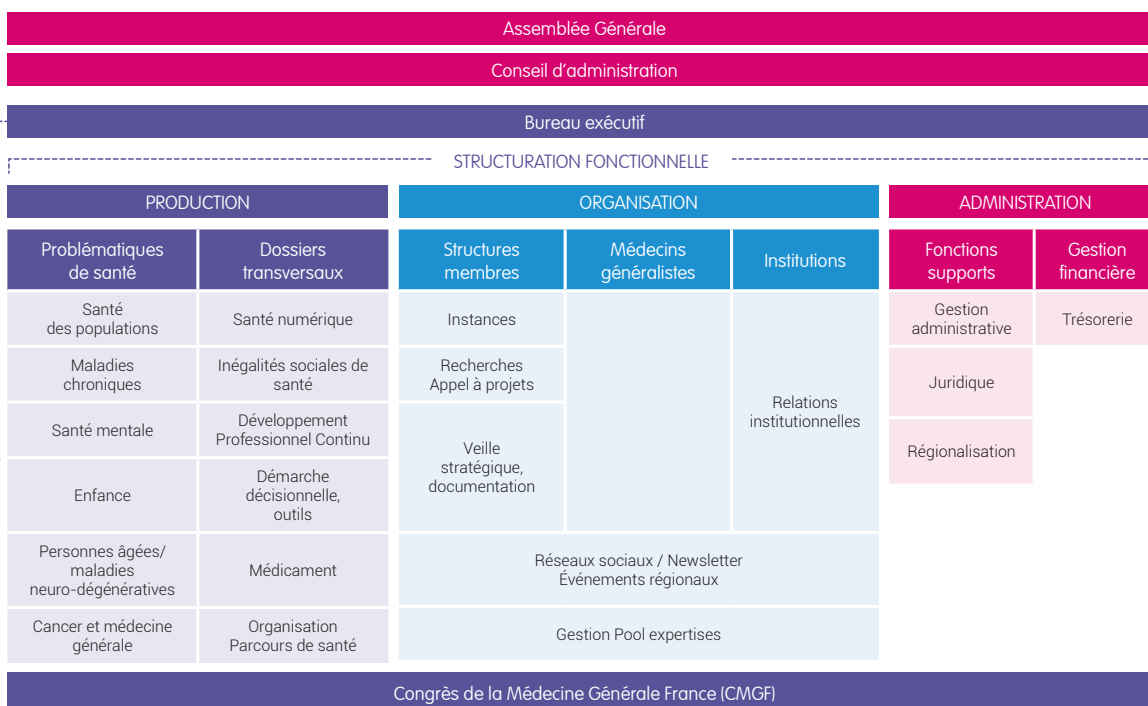
UNE REPRÉSENTATION NATIONALE POUR CONTRIBUER À LA QUALITÉ DE L'EXERCICE PROFESSIONNEL

Le Collège intègre en son sein le Conseil National Professionnel (CNP) de la spécialité médecine générale. Ses missions :

- **Porter la réflexion sur le Développement Professionnel Continu (DPC)** des médecins généralistes, sur l'évolution des compétences et sur l'analyse des recommandations et des référentiels.
- **Assurer le fonctionnement du DPC** en adéquation avec les spécificités de la discipline et du métier.
- **Contribuer à l'évaluation des pratiques et des compétences en médecine générale** tout au long de la vie professionnelle.



ORGANISATION



INTERNATIONAL



DEVENIR MEMBRE DU COLLÈGE

Le Collège est une structure fédérative composée d'organismes intervenants dans le champ de la médecine générale. Les médecins qui interviennent dans les groupes de travail sont membres des organismes adhérents au Collège.

Toute structure à but non lucratif qui remplit les critères définis par le conseil d'administration peut devenir membre du Collège de la Médecine Générale. Pour tout renseignement : secretariat@lecmg.fr