

La Marguerite des compétences en Médecine Générale



Focus sur les spécificités de la pratique de l'échographie en médecine générale (Marine Guias & Simon Filippi)

Nous proposons la conceptualisation des spécificités de la pratique de l'échographie en médecine générale.

❖ *ÉCHOGRAPHIE « POINT OF CARE »*

L'échographie en médecine générale est réalisée au chevet du malade à son cabinet ou à son domicile chaque fois que nécessaire lors d'une consultation.

❖ *SITUATIONS CLINICO-ÉCHOGRAPHIQUES*

Le médecin généraliste réalise les échographies pour lesquelles il se sent apte à donner une interprétation de qualité. Il peut choisir de ne pas réaliser certains types d'échographies.

En 2013, Chloé HUDSON avait, dans son travail de recherche, élaboré une liste de 14 pathologies recherchées par le médecin généraliste non échographiste.

Notre étude en 2008 nous permet de prolonger ce travail en montrant une évolution de cette liste, après interrogatoire d'une population de médecins généralistes échographistes et confrontation aux résultats d'autres études réalisées sur le sujet .

Ainsi, nous pouvons proposer une version actualisée complémentaire de la liste des situations clinico-échographiques du médecin généraliste :

1. Présence d'une douleur abdominale suspicion d'une cholécystite aigue	Recherche de lithiase biliaire ou de signes échographiques de cholécystite ...
2. Présence d'une douleur abdominale autre	Recherche d'un épanchement intra abdominale, de lésion hépatique, d'une appendicite...
3. Dyspnée aigue, douleur thoracique	Recherche d'un épanchement pleural et guide d'une ponction pleurale éventuelle ou recherche de signes échographiques de pneumopathie ...
4. Douleur articulaire, ligamentaire ou musculaire	Recherche d'un épanchement intra articulaire, d'une tendinopathie, d'une lésion musculaire ...
5. Douleur pelvienne, métrorragies (femme enceinte ou non)	Recherche de lésion ovarienne, contrôle de DIU, confirmation de GIU, recherche d'un épanchement du Douglas, mesure de l'endomètre ...
6. Signes cliniques et/ou biologiques de dysthyroïdie, goitre clinique	Recherche de nodule thyroïdien ou de signes échographiques de thyroïdite
7. Tableau de colique néphrétique clinique	Recherche de lithiase urinaire ou de dilatation des voies urinaires...
8. Tuméfaction des parties molles	Recherche d'un lipome, d'un kyste, d'un corps étranger...
9. Dépistage des anomalies de l'aorte abdominale	Recherche d'une Ectasie, d'un anévrisme par mesure du diamètre antéro-postérieur...
10. Douleur du mollet, œdème localisé	Recherche d'un thrombus veineux par échographie des 4 points fémoro-poplités

Le médecin généraliste échographiste cherche à répondre à une question binaire : Y a-t-il un épanchement ? Oui/Non Y a-t-il un calcul vésiculaire ? Oui/Non etc.

❖ ÉCHOSCOPIE

Le médecin généraliste échographiste utilise son appareil majoritairement pour la réalisation d'échoscopies. Le balayage échoscopique est guidé par l'examen clinique préalablement réalisé.

Ainsi, la sonde d'échographie est le prolongement de la main du médecin qui palpe et qui permet de voir à l'intérieur et en quelque sorte une évolution de l'examen clinique qui devient clinico-échographique.

❖ **GESTION DE L'INCERTITUDE DIAGNOSTIQUE**

Le médecin généraliste, également médecin du premier recours, est souvent confronté à des résultats de consultations incertains. En effet, selon la SFMG près de 70 % des consultations de médecine générale sont des situations non caractéristiques et génèrent une incertitude diagnostique pour le médecin.

L'utilisation de l'échographie permet au médecin généraliste de répondre avec rapidité à une question précise et ainsi d'affiner son diagnostic ou d'éliminer certains diagnostics ou une situation d'urgence.

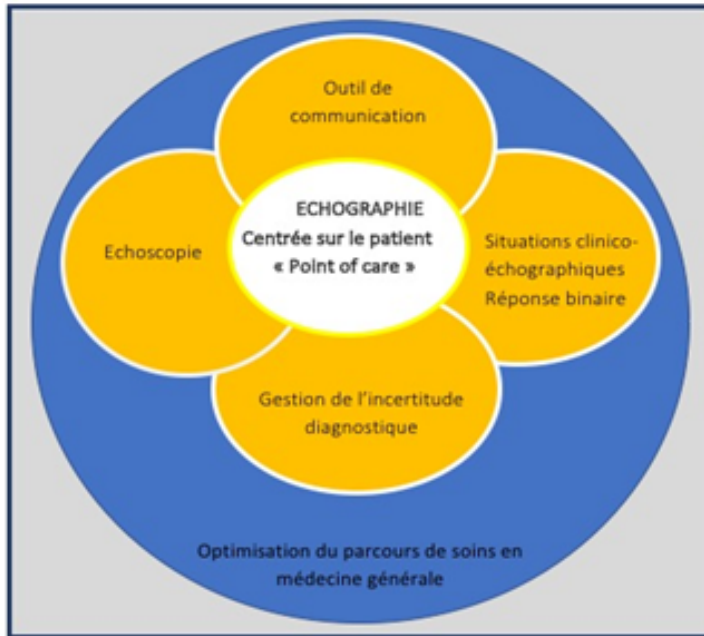
❖ **OUTIL DE COMMUNICATION**

Le moment de la réalisation de l'échographie permet au médecin généraliste de communiquer d'une manière différente avec son patient. Grâce aux images le praticien peut véhiculer un message au patient et lui fournir des explications illustrées quant à ses différents symptômes ou sa pathologie. Le patient quant à lui se sent compris, souvent rassuré et semble mieux comprendre le diagnostic.

De manière plus générale c'est la relation médecin- patient qui se voit améliorée et renforcée par l'utilisation de ce nouvel outil de communication.

Comme l'affirme Confucius : « Une image vaut mille mots ».

Ci-dessous nous proposons la synthèse des spécificités de la pratique de l'échographie en médecine générale sous la forme d'une « marguerite » à l'instar de celle qui définit les compétences en médecine générale.




Optimisation du parcours de soins

Coordination avec les autres spécialistes médico-chirurgicaux

Gain de temps

Echoscopie



Sonde = prolongement de la main
La sonde « palpe et voit »
Stéthoscope du 21^{ème} siècle

Aide à la gestion de l'incertitude diagnostique



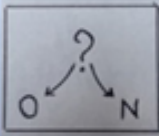
Situations non caractéristiques-> Incertitude

Outil de communication



Education/ Pédagogie
Amélioration relation médecin/patient
« 1 image vaut 1000 mots »

Situations clinico-échographiques



Fréquentes en MG
Réponse binaire : Oui / Non

Les Spécificités de la pratique de l'échographie en Médecine Générale

BIBLIOGRAPHIE

Thèse : Les spécificités de la pratique de l'échographie en médecine générale Faculté médecine Marseille le 17 octobre 2018 Marine GUIAS. Directeur thèse Simon Filippi